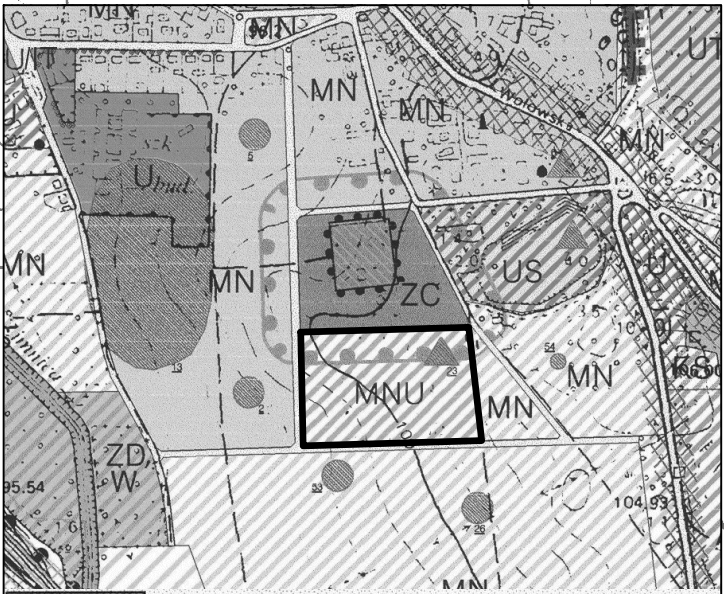
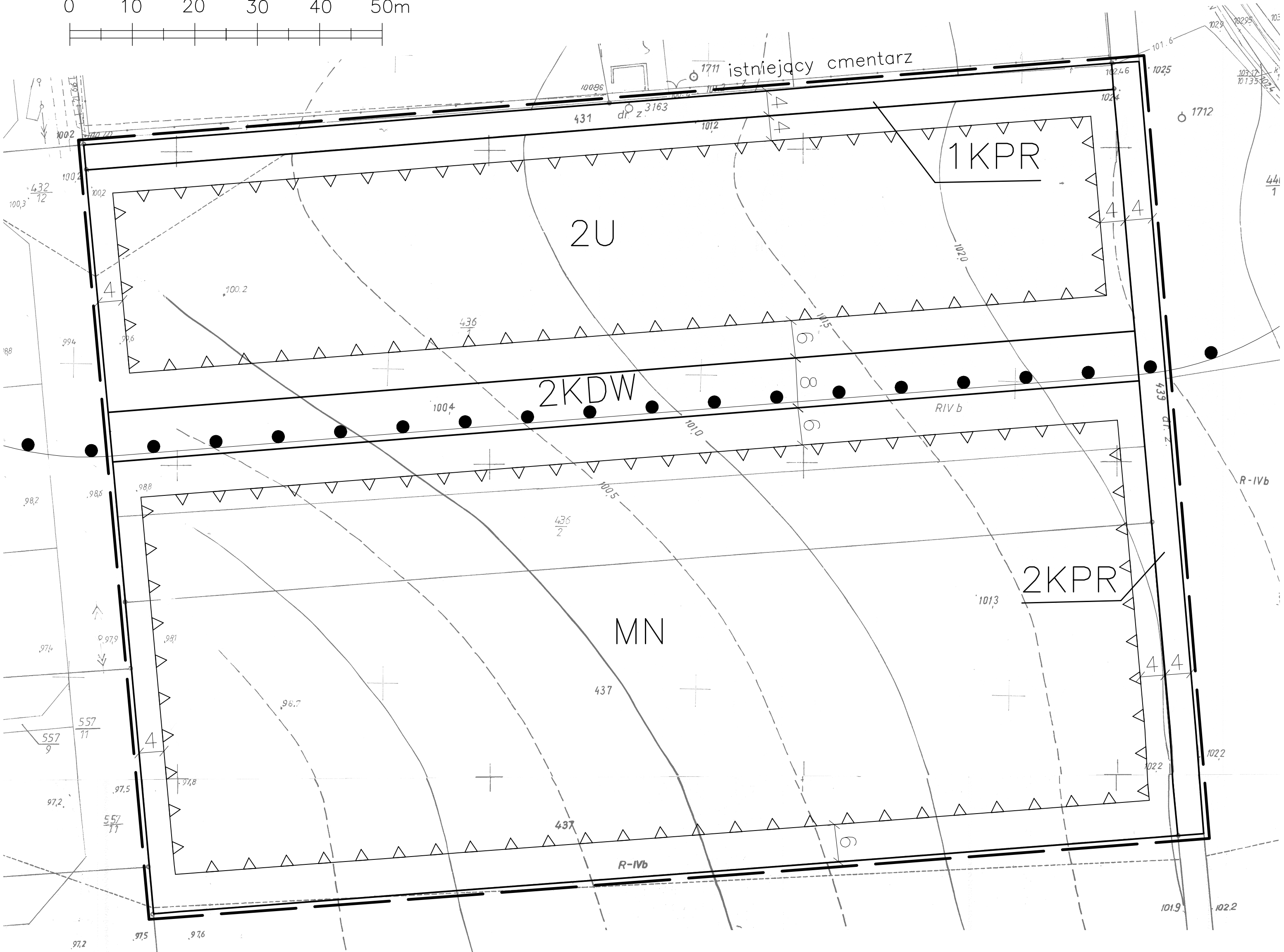


(PROJEKT) ZMIANA MIEJSCOWEGO PLANU ZAGOSPODAROWANIA PRZESTRZENNEGO MIASTA ŚCINAWA.

ZAŁĄCZNIK NR 2 DO UCHWAŁY
NR
RADY MIEJSKIEJ W ŚCINAWIE
Z DNIA.....

RYSUNEK PLANU NR 2
TERENY ZABUDOWY MIESZKANIOWEJ I USŁUGOWEJ
W OBRĘBIE MIASTA ŚCINAWA
– działki numer ewidencyjny
431, 437, 436/1 i 436/2 (dawniej 436)
oraz część działki 439

skala 1:500
(pomniejszenie)



LEGENDA

- MN teren zabudowy mieszkaniowej
- U teren zabudowy usługowej
- KDW teren komunikacji – droga wewnętrzna
- KPR teren komunikacji – ciąg pieszo–rowerowy
- linia rozgraniczająca tereny o różnym przeznaczeniu lub różnych zasadach zagospodarowania
- nieprzekraczalna linia zabudowy
- granica obszaru objętego planem
- wymiarowanie w metrach
- granica strefy ochrony sanitarnej istniejącego cmentarza